

DIAMANTS À LIANT MÉTALLIQUE

Avec montage universel pour vos ponceuses & rectifieuses de sol

Le meilleur du diamant à un prix abordable : nous proposons une très large gamme pour réaliser tous vos travaux de ponçage.

LE LIANT ADAPTÉ À VOTRE CHANTIER

séries Rouge (standard), Bleue (pour béton dur) et Noire (pour béton tendre)

Les **diamants rouges**, gamme classique à liant intermédiaire, sont destinés aux bétons 'standards' et conviennent pour la plupart des chantiers.

Les **diamants bleus** sont destinés aux bétons plus durs. Ils ont un liant plus tendre pour travailler efficacement sur béton dur (présence de quartz, silice, pierre calcaire..). A noter : un diamant bleu utilisé sur un béton trop tendre risque de s'user prématurément.

Les **diamants noirs** sont utilisés pour poncer les sols tendres (bétons mous, poreux, ou encore la laitance). Leur liant plus dur évitera une usure prématurée des outils. Un diamant noir utilisé sur un support dur risque de ne pas parvenir à travailler.

Pour les cas extrêmes, les **séries Or** pour le béton très dur (quartz, granit,..) et **Orange** pour le béton extra-tendre (béton allégé par exemple) sont également disponibles.

LE GRAIN ADAPTÉ À VOTRE TRAVAIL

Notre gamme de liants métalliques est disponible du grain 16/20 jusqu'au 250/300. Chaque diamant est gravé pour l'identifier facilement.

Les grains les plus gros, calibre **16/20** sont utilisés pour la préparation des sols, reprise de planimétrie, ou encore l'enlèvement de colle (cassante) ou de peinture fine.

Le grain **30/40**, légèrement plus petit, est le diamant classique pour la préparation de sols, phase d'ébauche pour le béton poli. Il peut être utilisé pour atténuer les rayures du 16/20.

Le grain **60/80** est utilisé ensuite pour atténuer les rayures du grain 30/40, pour obtenir une meilleure finition. Pour le béton poli, les grains **120/150** et **250/300** sont alors utilisés successivement avant les outils de finition.

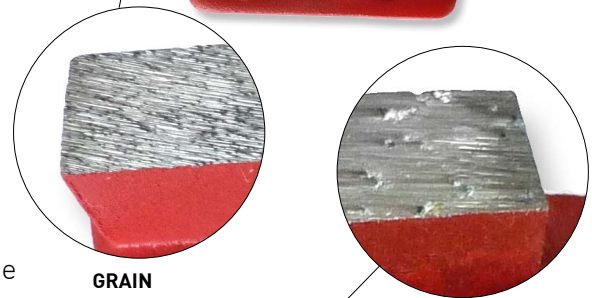
Bon à savoir, des calibres plus gros (**6/16**) ou des diamants PCD (poly-cristallisés) sont préconisés pour enlever les épaisseurs plus importantes.



SÉRIE BLEUE
bétons durs
LIANT TENDRE



SÉRIE NOIRE
bétons mous
LIANTS DURS



GRAIN
120/150

GRAIN
16/20

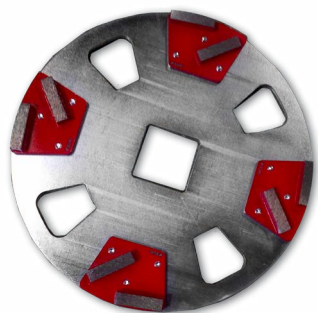


SÉRIE ROUGE
bétons standards
LIANT MÉDIUM

FIXATION / MONTAGE DES DIAMANTS

Tous nos diamants sont de forme classique pour un montage universel. Ce système est donc totalement ouvert, il vous permet de choisir (et de comparer) les outils adaptés tout en gardant votre liberté.

3 SOLUTIONS DE MONTAGE sur ponceuse ou rectifieuse de sol



• Vissez les diamants

Avec 3 vis par outil, c'est le système le plus simple et économique. Il est recommandé lors de l'utilisation de diamant PCD ou pour les applications avec beaucoup de contraintes mécaniques.

• Montage rapide QCS

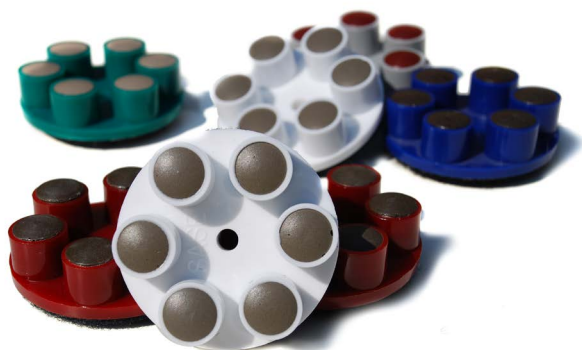
Il s'adapte sur tous les plateaux pour outils à visser. Il suffit de les équiper des supports QCS et de mettre en place des vis QCS au dos des diamants pour obtenir un montage rapide, universel et sans outils.

• Montage rapide IMAG

Le système IMAG propose des plateaux avec aimant pour les diamants liant métal et des supports 'scratch' pour monter des pads ou des résines de finition.

OUTILS À LIANT RÉSINE pour les travaux de finition

Pour la finition (création d'une brillance, béton poli, granito, terrazo), il est nécessaire d'utiliser des outils avec des diamants plus fins que ceux des liants métalliques, les diamants à liant 'résine' (travail à sec). Nous proposons des outils résines à plots traditionnels ou des pads de ponçage (un pad par plateau):



• Résines de finition

Disponibles en grain 50 (Gris), 100 (Noir), 200 (Bleu), 400 (Rouge), 800 (Blanc), 1 500 (Jaune) et 3 000 (Vert), à utiliser successivement jusqu'au résultat souhaité.

• Pads

Disponibles eux aussi du grain 50 au 3 000, ces pads de différentes dimensions se substituent à 3 ou 4 outils, montage velcro sur les plateaux de vos ponceuses.